



Sébastien Mc Mahon
Économiste

Revue économique
hebdomadaire



Les marchés cette semaine

Au moment de la fermeture le jeudi



▶ Obligations canadiennes

- ▶ FTSE TMX Univers: +0,25 %
- ▶ FTSE TMX Long: +0,39 %
- ▶ Corps (BBB): +0,30 %

▶ Actions (rendement total)

- ▶ S&P/TSX: -0,97 %
- ▶ S&P 500: -0,91 % (-2,12 % en CAD)
- ▶ EAEO: +1,11 % (+0,27 % en CAD)
- ▶ MSCI-Emergents: +2,30 % (+1,95 % en CAD)



Ce qui a retenu notre attention cette semaine

- ▶ Canada:
 - ▶ Aucune nouvelle économique
- ▶ É.-U.:
 - ▶ L'investissement des entreprises stagne
 - ▶ La croissance du PIB au T4 révisée à la hausse
- ▶ Europe:
 - ▶ La confiance des entreprises allemandes recule en réaction à la Russie

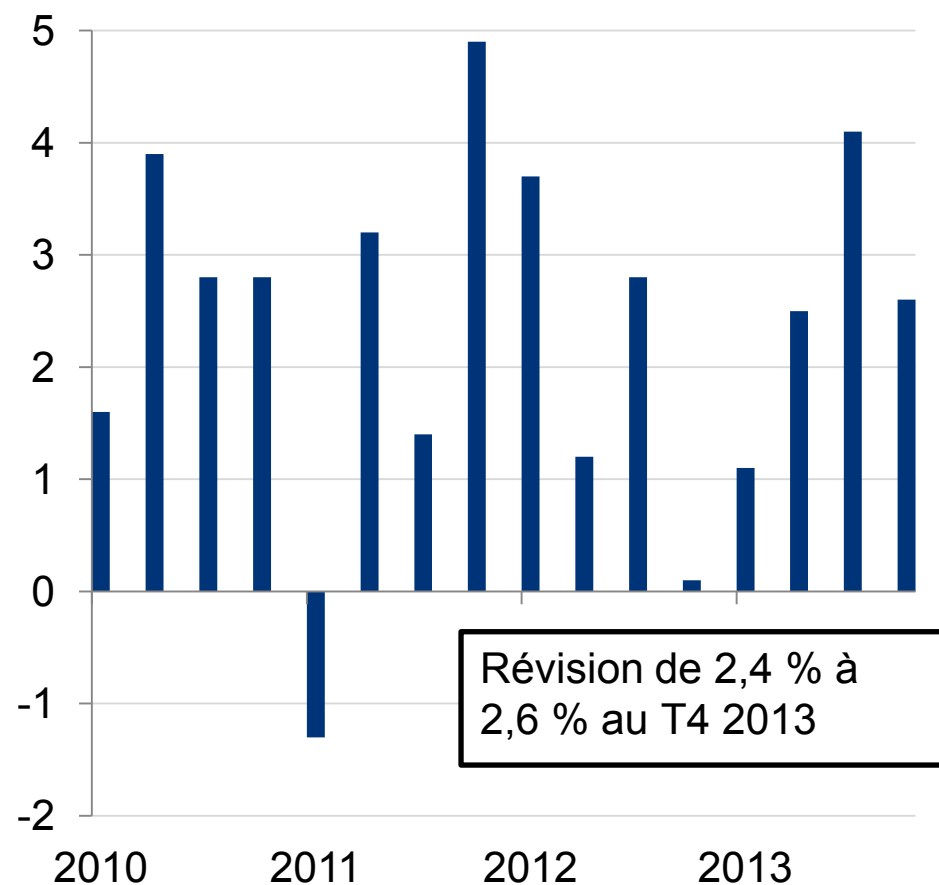


É.-U.: Le PIB est révisé à la hausse et le marché du travail progresse



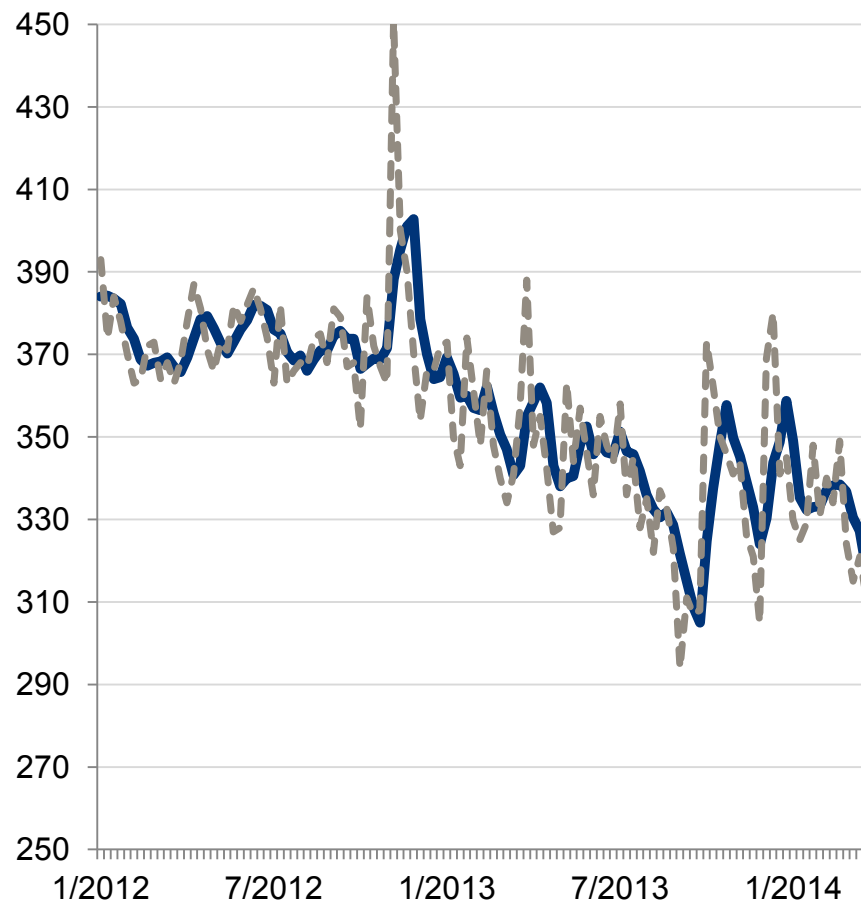
É.-U.: La croissance du PIB révisée à la hausse

Croissance trimestrielle annualisée, en %



É.-U.: Demandes de prestations de chômage

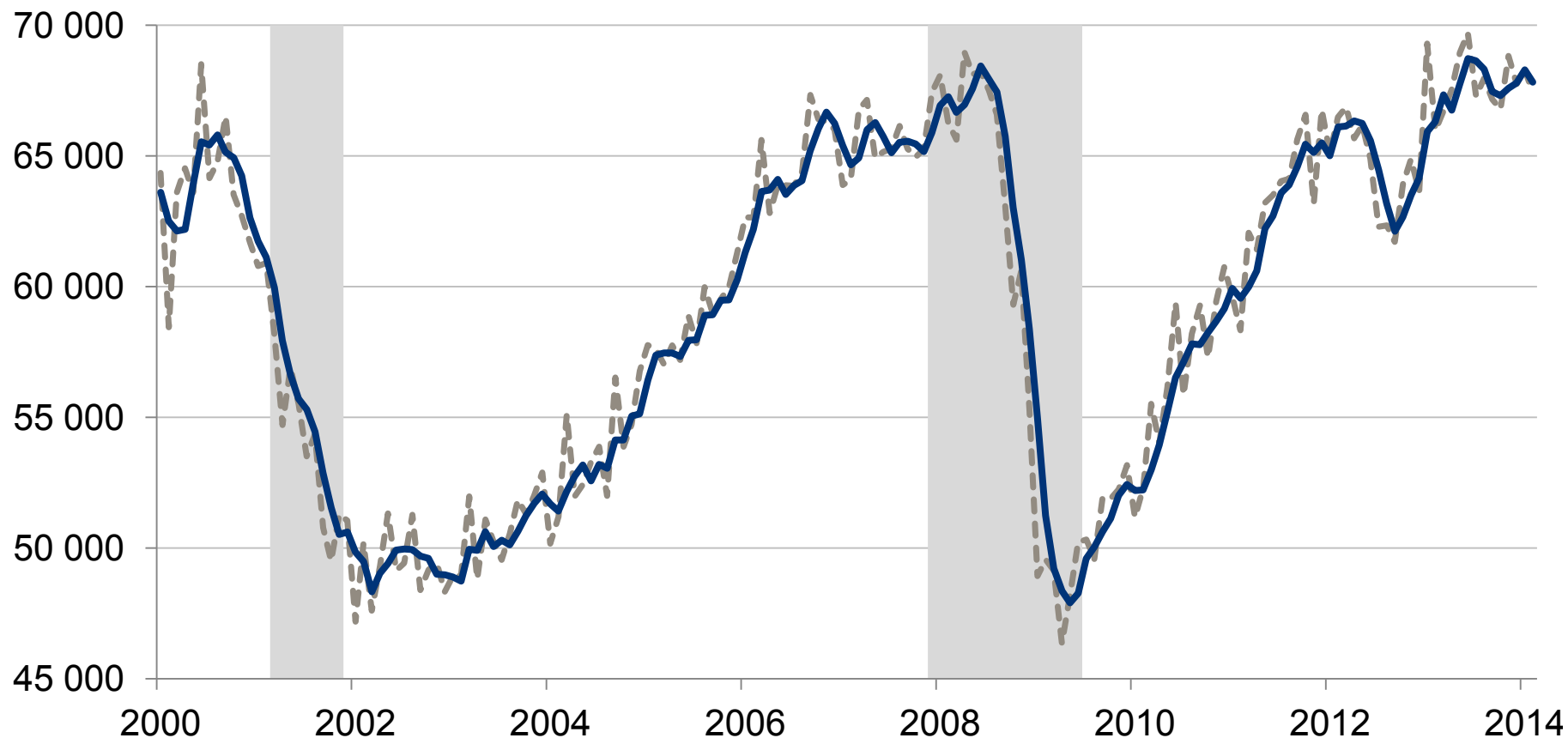
Milliers et moy. mob. 4 semaines





É.-U.: L'investissement des entreprises stagne

Commandes de biens durables excluant la défense et l'aviation, valeurs et moy. mob. 3 mois, millions de \$



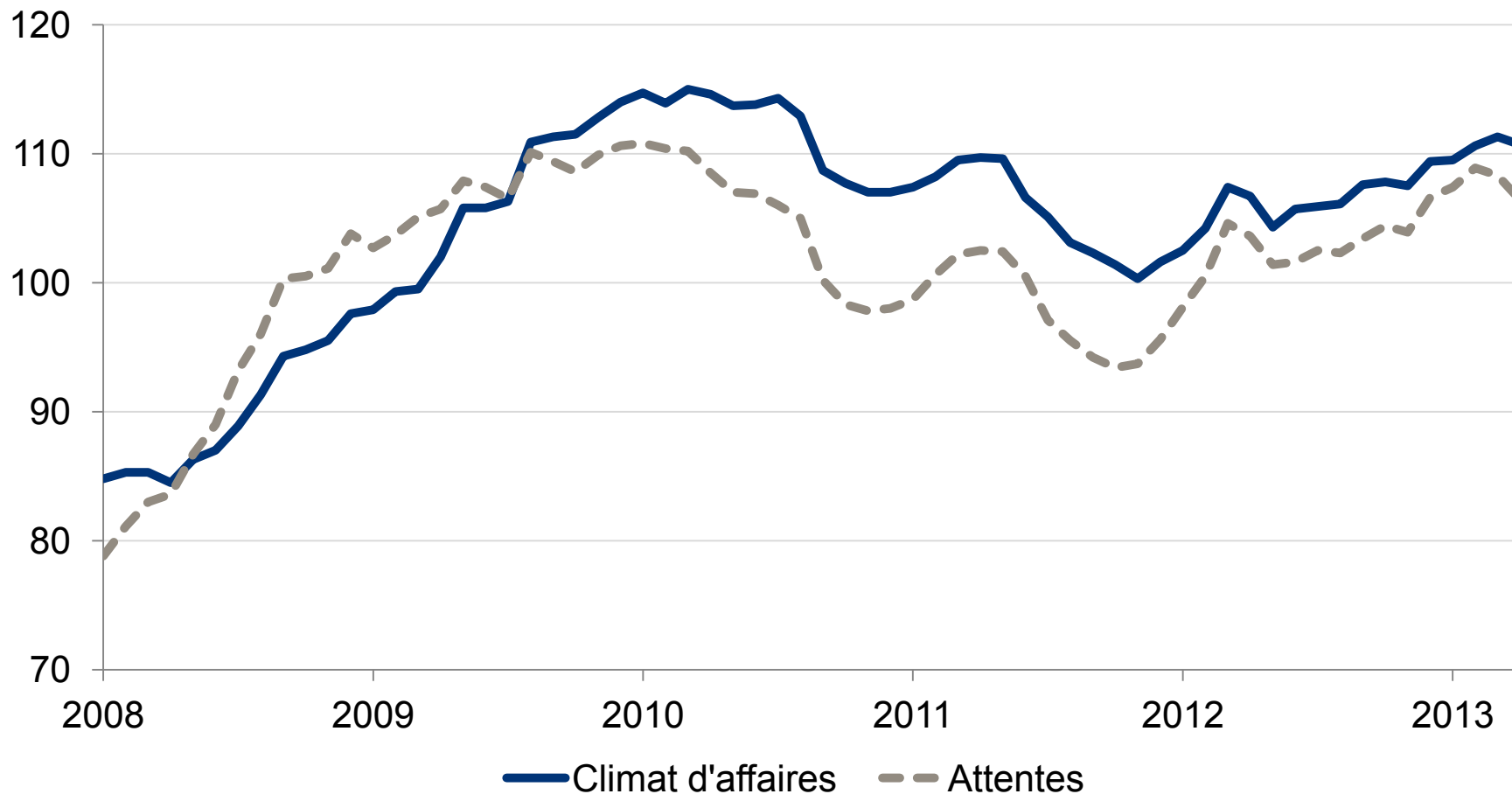


Allemagne: Baisse prévisible de la confiance des entreprises



Allemagne: Enquête IFO

Climat d'affaires et attentes



Ce qu'on surveillera la semaine prochaine

- ▶ Canada:
 - ▶ PIB en janvier
 - ▶ Rapport sur l'emploi (consensus: hausse à 25K)
- ▶ États-Unis:
 - ▶ Indice ISM manufacturier (consensus: hausse à 54,0)
 - ▶ Ventes de véhicules (consensus: hausse à 15,8 M)
 - ▶ Variation de l'emploi (consensus: hausse à 190K)
- ▶ Europe:
 - ▶ Taux de chômage (consensus: stable à 12 %)

Pour nous joindre

economie@inalco.com

www.inalco.com/economie

