



Sébastien Mc Mahon  
Économiste

Revue économique  
hebdomadaire



# Les marchés cette semaine

*Au moment de la fermeture le jeudi*



## ▶ Obligations canadiennes

- ▶ FTSE TMX Univers: +0,69 %
- ▶ FTSE TMX Long: +1,44 %
- ▶ Corps: +0,57 %

## ▶ Actions (rendement total)

- ▶ S&P/TSX: +0,41 %
- ▶ S&P 500: -0,34 % (-0,46 % en CAD)
- ▶ EAEO: +0,47 % (+0,38 % en CAD)
- ▶ MSCI-Emergents: +2,03 % (+2,08 % en CAD)



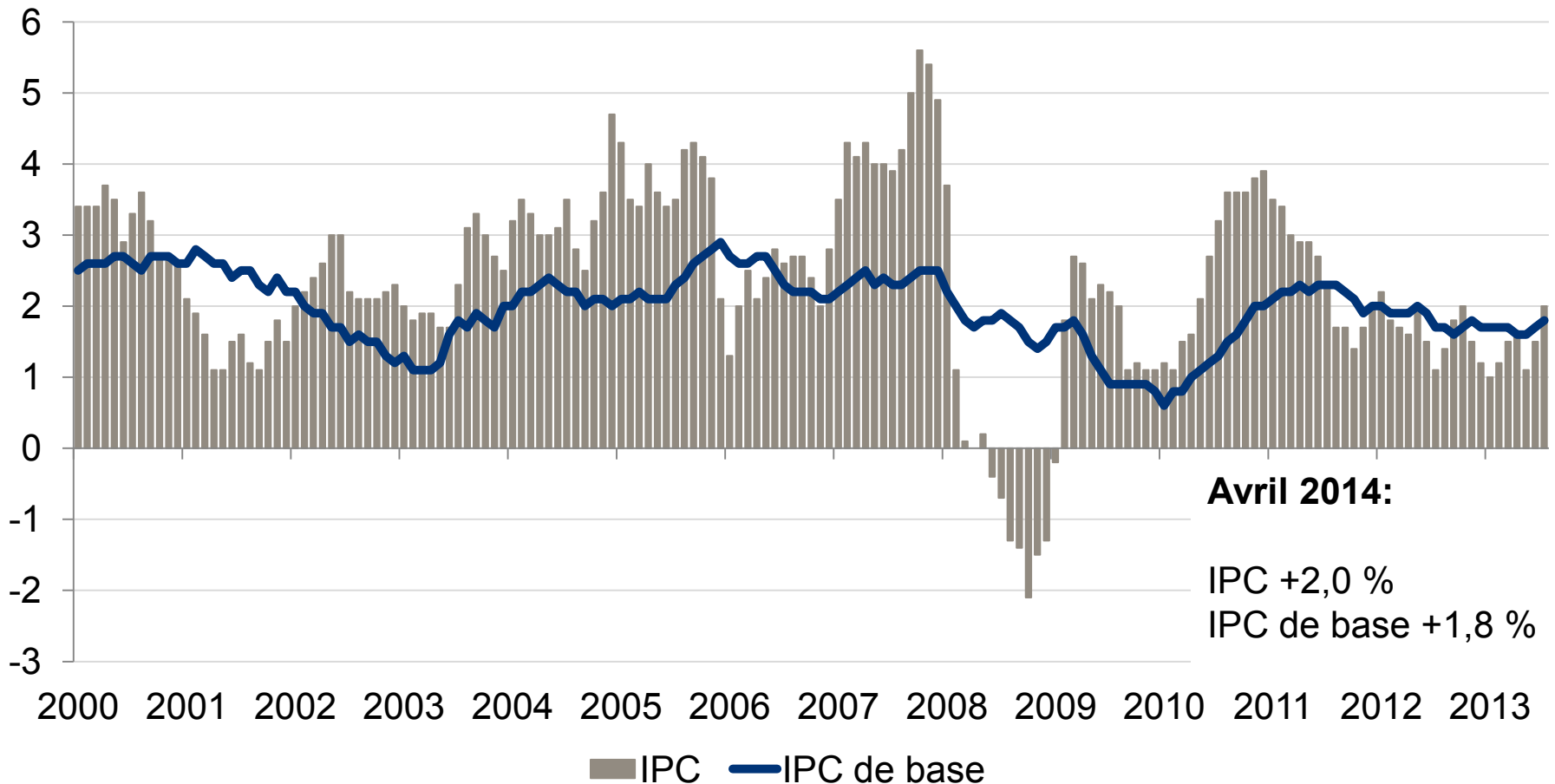
# Ce qui a retenu notre attention cette semaine

- ▶ É.-U.:
  - ▶ L'inflation de retour à la cible
- ▶ Europe:
  - ▶ La croissance déçoit
- ▶ Japon:
  - ▶ Fort trimestre en attente de la hausse de taxe



## É.-U.: Croissance de l'IPC et de l'IPC de base

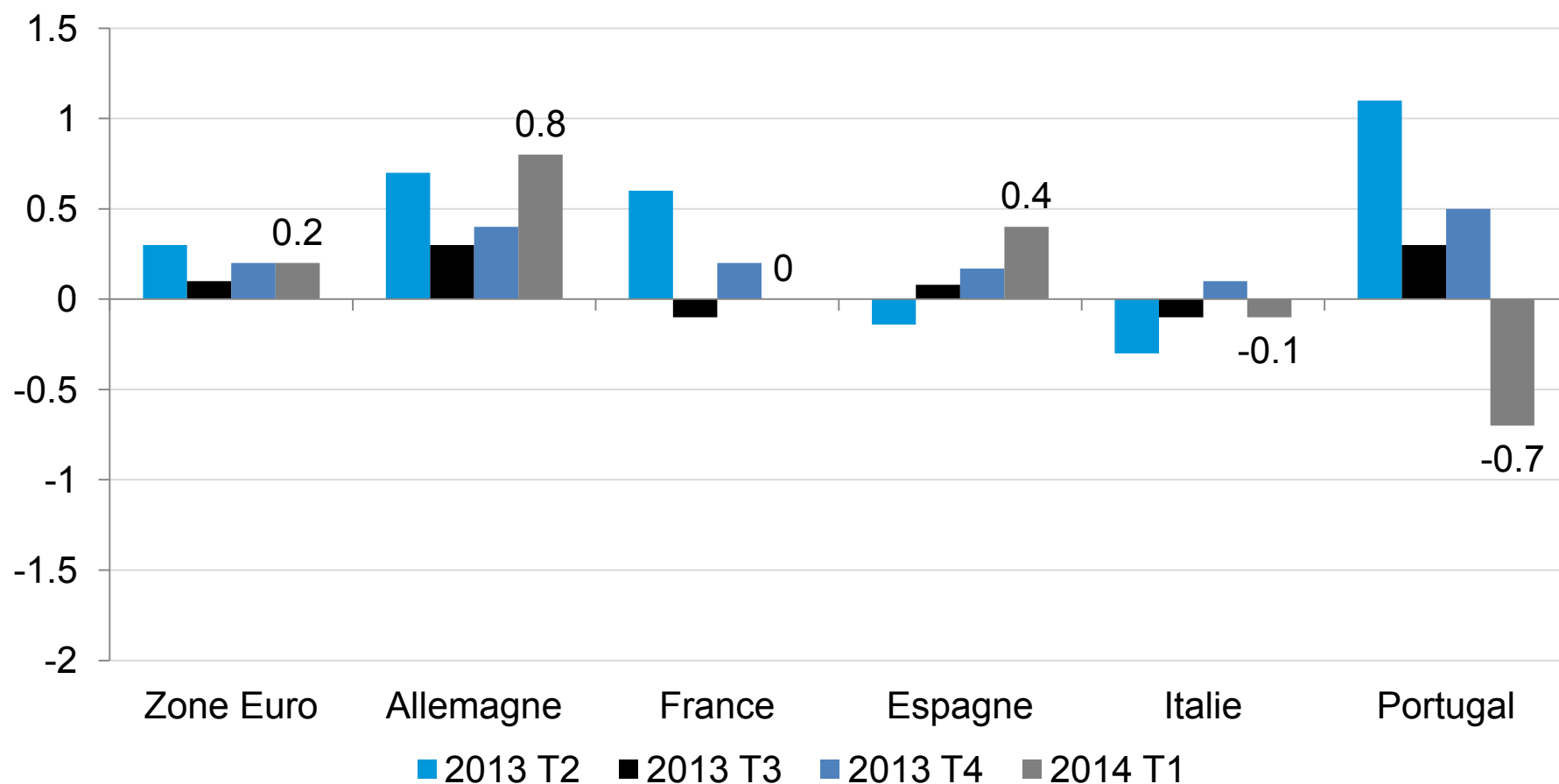
Variation annuelle, en %





## Zone euro: reprise moins étendue qu'anticipé

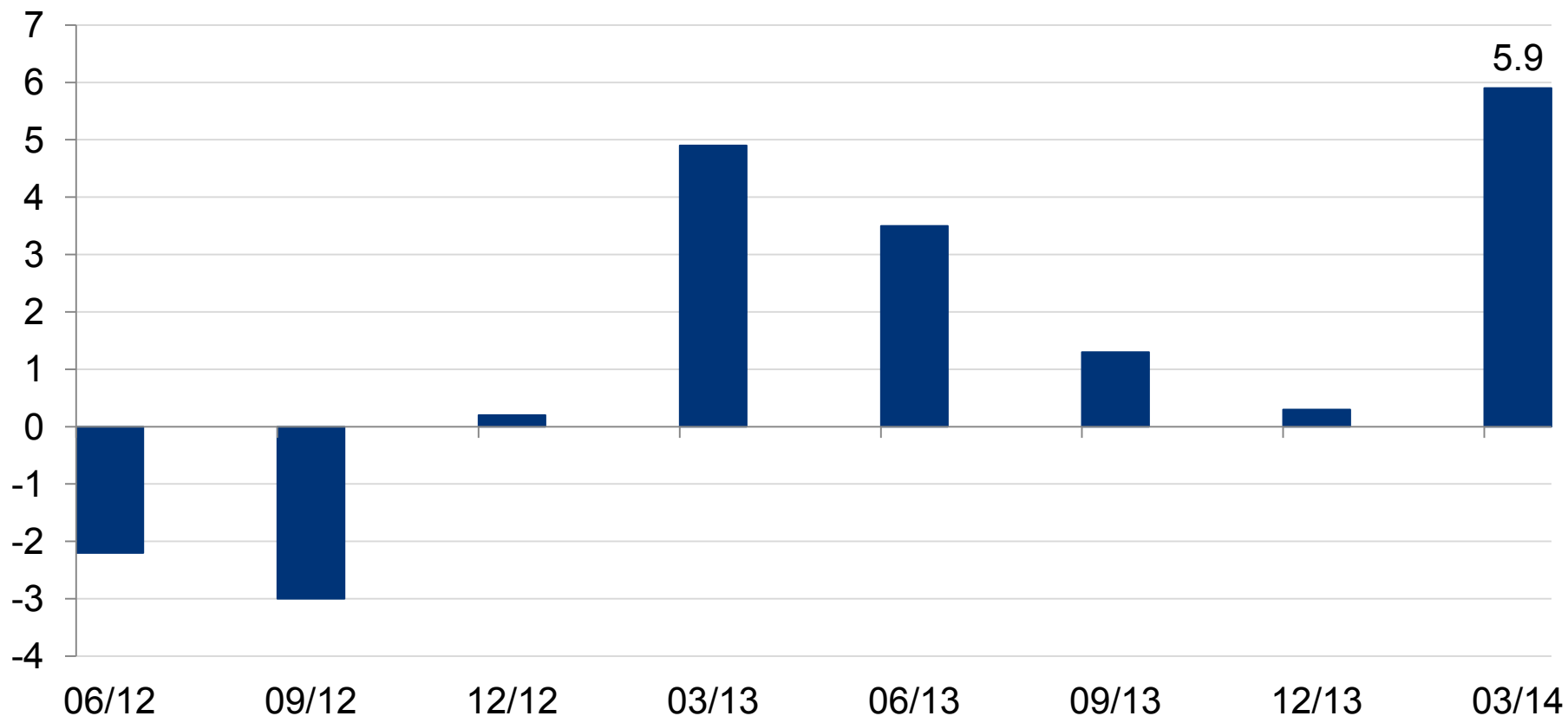
Taux de croissance trimestriel, à rythme annualisé





## Japon: Premier trimestre canon en anticipation de la hausse de la taxe de vente

*Croissance du PIB, %, rythme annualisé*



# Ce qu'on surveillera la semaine prochaine

- ▶ Canada:
  - ▶ Inflation (consensus: hausse à +1,9 % A/A)
  - ▶ Ventes au détail (consensus: plus lent à +0,2 % M/M)
- ▶ É.-U.:
  - ▶ Ventes de maisons existantes (consensus: hausse à 4,67 M)
  - ▶ Ventes de maisons neuves (consensus: hausse à 430 K)



# Pour nous joindre

[economie@inalco.com](mailto:economie@inalco.com)

[www.inalco.com/economie](http://www.inalco.com/economie)

