

# PÉRIODE D'INSTABILITÉ BOURSIÈRE?

Ne vous laissez pas guider par vos émotions.



La Bourse joue au yo-yo... les marchés subissent de fortes variations et mettent votre tranquillité d'esprit à l'épreuve. Que faire? Gardez le cap et évitez les choix émotifs.

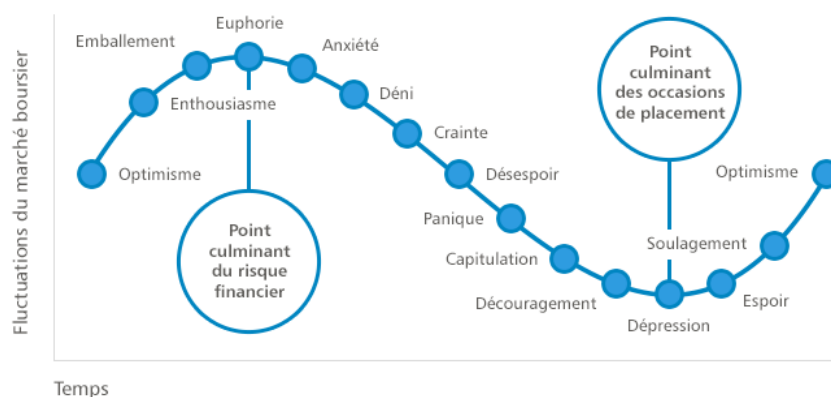
Il est normal que les placements connaissent des hauts et des bas. Ne vous laissez pas distraire par ceux-ci et évitez de prendre des décisions basées sur les émotions : chaque ralentissement économique a toujours été suivi d'une période de reprise. Il est donc préférable de faire preuve de patience et de discipline pour atteindre vos objectifs financiers.

## Le cycle des émotions

En période de turbulences boursières, il est normal de ressentir diverses émotions. En le sachant, il vous sera plus facile de tolérer les variations de marchés et d'éviter les décisions impulsives. En effet, tenter de prédire les mouvements des marchés en vous fiant uniquement à vos émotions risque de réduire le rendement de vos placements.

Le cycle des émotions des investisseurs (voir graphique ci-dessous) montre que le moment idéal pour investir se situe lorsque les marchés sont en baisse et, pour vendre, ou modifier ses placements, lorsque les marchés sont en hausse. Or, la plupart des épargnants laissent leurs émotions prendre le dessus et font le contraire.

Le cycle des émotions des investisseurs sur le marché boursier



Source : Westcore Funds / Denver Investment Advisors LLC, 1998

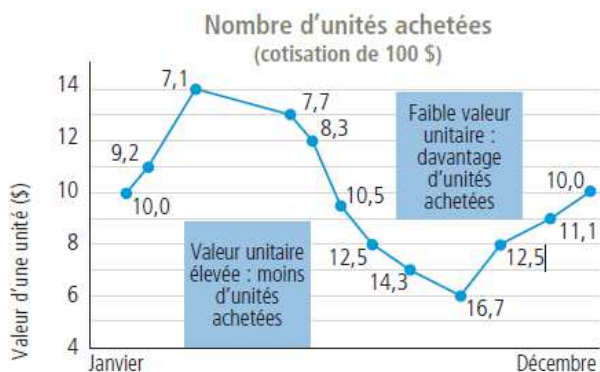
## Besoin d'aide pour garder le cap?

Suivez ces principes.

**1 Planifiez à long terme**  
Une stratégie d'investissement à long terme, adaptée à votre profil d'investisseur, vous permettra de demeurer discipliné et de ne pas vous laisser emporter par vos émotions. Résistez à l'envie de modifier vos placements lorsque les marchés sont en baisse. Vous éviterez ainsi des pertes d'argent. N'oubliez pas que vous pouvez utiliser nos outils de planification pour vous aider à établir votre stratégie.

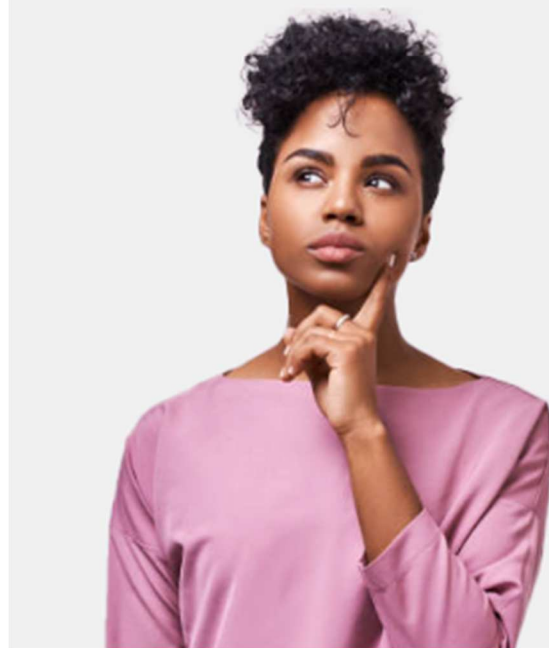
**2 Diversifiez vos placements**  
Bien diversifier vos placements entre les différentes classes d'actifs, notamment, permet d'obtenir de bons rendements tout en diminuant les risques, puisque votre rendement global sera moins affecté si certains placements performant moins bien que prévu. Notre offre d'options de placement comporte une grande variété de portefeuilles et de fonds de tous types qui permettent une telle diversification.

**3 Profitez de l'épargne systématique**  
En investissant des montants fixes sur une base régulière, par retenues salariales ou prélèvements bancaires, par exemple, vous établissez une moyenne d'achat. Ainsi, lorsque les prix des unités d'un fonds sont bas, vous en achetez plus, et lorsqu'ils sont plus élevés, vous en achetez moins. Cette façon rationnelle d'investir diminue le stress et élimine toute subjectivité dans vos décisions d'achat.



« Le pire ennemi de l'investisseur, ce n'est pas la bourse, c'est lui-même. »

*Benjamin Graham, économiste*



**ON S'INVESTIT, POUR VOUS.**

iA Groupe financier est une marque de commerce et un autre nom sous lequel l'Industrielle Alliance, Assurance et services financiers inc. exerce ses activités.  
1 800 567-5670

ia.ca

MKG(2025-02)-ACC